

17^e

UNIVERSITÉ d'automne du SNUipp-FSU



20-21-22 OCTOBRE 2017 | PORT LEUCATE

Cette année encore, Port Leucate, station balnéaire de l'Aude baignée par la Méditerranée, accueillera l'université d'automne du SNUipp-FSU. Cette 17^e édition, désormais reconnue comme le rendez-vous incontournable de l'école primaire, offrira des interventions aussi riches que variées.

En réunissant chercheurs et enseignants, le SNUipp-FSU poursuit son ambition de participer à la transformation d'une école en quête de la réussite de tous les élèves. Pour le SNUipp-FSU, faire avancer l'école ne peut se faire qu'en réinterrogeant notre métier, dans son contenu comme dans les conditions qui nous permettent de l'exercer. L'école doit combattre les inégalités, en investissant dans l'école et en s'appuyant sur les enseignants. Nous avons besoin, entre autres, de travailler ensemble, de formation, ne serait-ce que pour nous approprier les nouveaux programmes, les nouveaux cycles, mais aussi pour mieux lutter contre les inégalités et faire réussir tous nos élèves. Le SNUipp-FSU vous propose ici un espace et un temps pour rencontrer la recherche, alimenter la réflexion professionnelle et pour se ressourcer à la fontaine de la pédagogie.

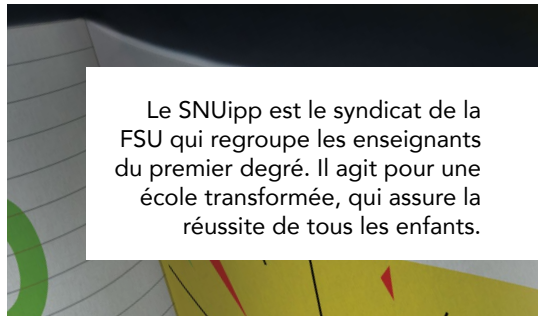
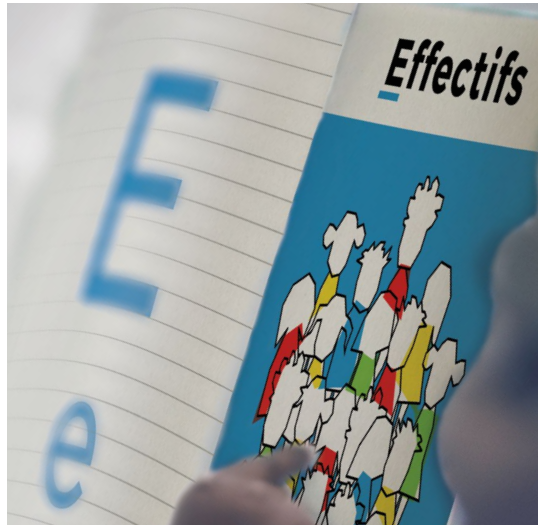
Le SNUipp-FSU sait combien l'Éducation est un élément fondateur de notre société et combien l'engagement des enseignants en est le cœur.

Que ces trois jours nous rendent encore plus fiers de notre métier !

>>> PROGRAMME & INSCRIPTION AU VERSO

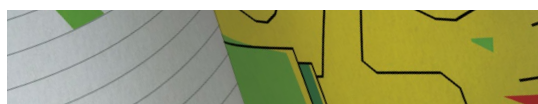
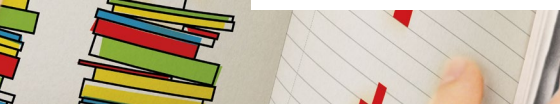


REPRENONS LA MAIN SUR NOTRE MÉTIER...



Le SNUipp est le syndicat de la FSU qui regroupe les enseignants du premier degré. Il agit pour une école transformée, qui assure la réussite de tous les enfants.

...CHANGEONS L'ÉCOLE !



PLÉNIÈRES



**Choukri
BEN AYED**

Sociologie de l'école,
inégalités scolaires et sociales



Boris CYRULNIK

École et affectivité



Françoise LANTHEAUME

Comment les enseignants
parviennent-ils à durer dans
leur métier ?

CONFÉRENCES

Elisabeth BAUTIER

Objectifs de l'enseignement,
langage, inégalités

Véronique BOIRON

Enseigner le vocabulaire
à l'école maternelle :
quels enjeux, quelles
activités pour quels
apprentissages ?

Dominique BUCHETON

Didactique de la
production d'écrit «
Refonder l'enseignement
de l'écriture, Vers des
gestes professionnels plus
ajustés du primaire au lycée »

Pierre CHAMPOLLION

Réussir ou échouer en
fonction du contexte
territorial : l'exemple
de l'école rurale et de
moyenne montagne
française

Roland GOIGOUX

Apprendre à lire et à écrire
au cours préparatoire : quoi
de neuf ?

Yves GUEGAN

La ruse, une alternative à
l'autorité

Sylvie JOUAN

Les classes multi-âges
rurales victimes du modèle
pédagogique de la classe
homogène

Marie Laure LEPETIT

La mise en œuvre du travail
collectif dans le cadre de la
refondation de l'Education
prioritaire : quel bilan à N+3 ?

Danièle MANESSE

Orthographe : aperçus
historique et sociologique
pour faciliter son
enseignement à tous

Stanislas MOREL

Neurosciences et
apprentissages : un regard
sociologique

Elisabeth MOUROT

Construire la signification
des objets scolaires, un
enjeu fondamental des

apprentissages premiers

Christine PASSERIEUX

Suffit-il d'innover
en maternelle pour
promouvoir l'égalité et faire
reculer l'échec ?

Patrick RAYOU

Enseigner pour que les
élèves apprennent

Emmanuel SANDER

(Ré)concilier concepts
quotidiens et savoirs
scolaires

Solidarité Laïque

Le droit à l'éducation pour
toutes et tous partout dans
le monde. Autour du film «
Ensemble c'est possible ! »

Corinne VELTCHEFF

Améliorer le climat scolaire :
une citoyenneté en acte

Et bien d'autres... !

Bulletin d'inscription

L'université d'automne est ouverte à toutes et tous. Elle se déroulera du **vendredi 20 au dimanche 22 octobre**, dans le centre de la Ligue de l'Enseignement de Port Leucate (11), près de Perpignan. Sur un magnifique site en bord de mer, l'hébergement se fera en logements confortables pour 2 ou 3 personnes maximum.

> voir modalités sur le coupon réponse

Une participation forfaitaire de 115€ (comprenant la participation aux travaux, l'hébergement et la pension complète, du vendredi midi au dimanche midi) est demandée pour les 3 jours. Elle doit être jointe à l'inscription.

Deux modalités d'inscription avant le 5 octobre 2017, délai de rigueur :

EN LIGNE : www.snuipp.fr
(paiement par CB, à partir du 7 septembre)

PAR VOIE POSTALE en retournant ce bulletin d'inscription et votre chèque à SNUipp-FSU / Université d'automne 128 Bd Blanqui – 75013 PARIS

ATTENTION, le nombre de places est limité : nous vous recommandons de ne pas tarder à effectuer vos demandes d'inscription, qui seront prises en compte dans leur ordre d'arrivée. Le déplacement est à la charge des participants mais des navettes gratuites seront mises en place depuis la gare de Port Leucate-La Franqui, le premier et le dernier jour.

HÉBERGEMENT

Merci d'indiquer dans le cadre ci-contre vos souhaits quant aux modalités souhaitées. Ils seront respectés dans toute la mesure du possible. Prolongation du séjour : il est possible de prolonger son séjour dans le centre. Vous recevrez, à votre adresse e-mail les tarifs préférentiels accordés avec votre confirmation d'inscription.

COCHÉZ LA MODALITÉ SOUHAITÉE ET COMPLÉTEZ SI BESOIN

Je serai seul-e (Vous serez alors logé-e avec 1 ou 2 autre(s) personne(s) seul-e(s))

Inscription à 2

Moi-même
et M. ou Mime

Inscription à 3

Moi-même
et M. ou Mime
et M. ou Mime

CONTACT : organisation@snuipp.fr

Nom en capitales

Prénom en capitales

Adresse

Code postal Ville

Email* en capitales

*Indispensable pour recevoir les informations post-inscription
Département d'exercice

Joindre un chèque de 115€ par personne à l'ordre du SNUipp-FSU.

À la clôture, chacun recevra par e-mail une convocation (pour demande d'autorisation d'absence) ainsi que des informations pratiques relatives au séjour.

